

Connectivity Services

Ihre performante und ausfallsichere Anbindung an die digitale Welt

Die Interxion-Rechenzentren sind an die Netze aller für den weltweiten Datenaustausch wichtigen Carrier und Internet Service Provider angebunden. Sie haben die freie Wahl und können aus allen verfügbaren Netzbetreibern und Internet Service Providern einen oder mehrere Partner auswählen. Durch die Auswahl der für Sie passenden Partner können Ihre Netzwerkzugangskosten bei gleichzeitiger Steigerung der Unternehmensperformance reduziert werden. Gerne informieren wir Sie über unsere Community von Carriern, ISPs, Internet Exchanges und anderen Unternehmen in unseren Datenzentren. So haben Sie die bestmögliche Auswahl an Mietleitungen, IP-Transit und Peering-Arrangements.

Direkte Verbindungen

Gerne stellen wir für Sie direkte Verbindungen von Ihrem Equipment zu einem Carrier, ISP, Internet Exchange oder einem anderen Unternehmen innerhalb unserer Rechenzentren her. Die Anbindung erfolgt stets über die zentralen Patch-Räume und kann als Glasfaser-, Kupfer- oder UTP-Verbindung erfolgen.

Die Patch-Räume und alle Kabelwannen sind entsprechend geschützt, damit Sie sich über die Sicherheit Ihrer Verbindungen keine Sorgen machen müssen. Um die bestmögliche Qualität zu gewährleisten, werden die Verkabelungen vor Inbetriebnahme gemessen und getestet. Interxion verwaltet alle Kabel und Patches und unterstützt Sie gerne bei der Lösung aller Verkabelungsprobleme.

Bandbreitenlösungen

Im Gegensatz zu vielen anderen Rechenzentrumsbetreibern haben Sie bei Interxion die Möglichkeit, aus einer Vielzahl an Netzwerkanbietern einen oder mehrere Partner zu wählen. Im Schnitt verfügt jedes Datenzentrum über mehr als 30 Carrier und noch mehr Managed Connectivity Provider, über die Sie Ihren Traffic austauschen können. Nicht nur internationale Netzbetreiber sind an die Rechenzentren angebunden, sondern auch eine Vielzahl national und regional tätiger Anbieter. Aufgrund dieser Vielfalt haben Sie die Möglichkeit, qualitativ hochwertige Mietleitungen, IP-Transit und andere Netzwerkservices zu äußerst attraktiven Konditionen zu beziehen. Interxion kann Sie bei der Aufnahme von Geschäftsverbindungen zu diesen Parteien unterstützen oder Ihnen, falls Sie nur begrenzt IP-Transit benötigen, direkt helfen.

Peering und Internetaustauschknotenpunkte

Bei einem Peering handelt es sich um eine Geschäftsvereinbarung zwischen Netzbetreibern über einen gegenseitigen Zugang zum jeweils anderen Netzwerk, um Daten austauschen zu können. Dadurch können Kosten für IP-Transit und Administration eingespart werden. Ein Peering findet entweder über eine

Die wichtigsten Vorteile:

- Kostenersparnis durch großes Angebot an Bandbreitendiensten – durch Interxion erhalten Sie Zugang zu einer Community von 350 Netzbetreibern
- Schnelle Zugriffszeiten durch direkte Anbindung an alle relevanten Backbones
- Hohe Verfügbarkeit durch redundante Anbindungen
- Hohe Flexibilität – Sie können sich jederzeit mit anderen Netzanbietern verbinden
- Kooperationen und Datenaustausch mit anderen Parteien innerhalb des Rechenzentrums möglich

direkte Verbindung oder über einen Internetaustauschknotenpunkt statt. Unter einem Internetaustauschknotenpunkt versteht man eine Infrastruktur, die es mehreren Parteien erlaubt, untereinander Verbindungen herzustellen und Traffic mit allen angeschlossenen Parteien auszutauschen – auf nationaler oder internationaler Ebene. In der Regel nutzen ISPs, in manchen Ländern auch Forschungsnetzwerke, Web-Hoster und andere Gesellschaften diese Internetaustauschknoten zum Datenaustausch. Soll eine Verbindung zu 2 oder mehr Parteien hergestellt werden, kann es günstiger sein, dies über eine solche Plattform zu realisieren als über separate Leitungen.

Welche Internetaustauschknoten kooperieren mit Interxion?

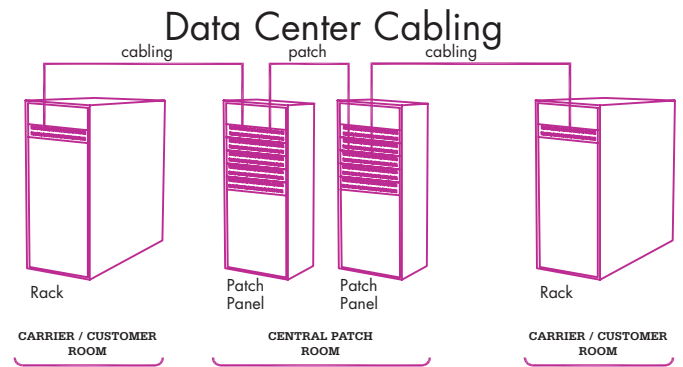
Interxion kooperiert mit Internet Exchanges in Amsterdam (AMS-IX und NL-IX), Brüssel (BNIX und FreeBix), Düsseldorf (ECIX), Frankfurt (DE-CIX), Hilversum (MGIX), Kopenhagen (DIX), London (LINX), Madrid (MAD-IX), Paris (SFINX, PARIX und FreeIX), Wien (VIX) und Zürich (SWIS-SIX) eng zusammen.

Wie gestaltet sich die Kooperation zwischen Interxion und den Internet Exchanges?

Die meisten der oben genannten Internetaustauschknoten werden in einem oder mehreren der Interxion-Hochsicherheitsrechenzentren betrieben. Darüber hinaus werden neben Colocation oftmals auch weitere Dienstleistungen wie Monitoring, Hands & Eyes und in manchen Fällen sogar das vollständige Betriebsmanagement der Exchange-Infrastruktur übernommen.

Überwachung der Verfügbarkeit

Unsere Monitoring Services können Ihnen auch bei der Überwachung der Verfügbarkeiten Ihres Transit-Providers helfen. URLs sowie mit dem Internet verbundene Ports können überwacht werden. Sollten diese einmal nicht verfügbar sein, macht Sie unser System automatisch darauf aufmerksam, und/oder unsere Techniker können entsprechende Maßnahmen einleiten.



Über Interxion

Interxion ist Europas größter Betreiber von Carrier-neutralen Datenzentren und Managed Services. Mit 20 Rechenzentren in Europa unterstützt Interxion mehr als 1.000 Kunden, darunter Telekommunikationsgesellschaften, Mobilfunkbetreiber, Internet Service Provider und nationale sowie multinationale Firmenkunden anderer Wirtschaftszweige.

Kontaktinformationen

Interxion Deutschland GmbH Hanauer Landstraße 298 60314 Frankfurt	Interxion Deutschland GmbH In der Steele 29 40599 Düsseldorf
T + 49 (0) 69 40 147-0 F + 49 (0) 69 40 147-199 E care@interxion.com	T + 49 (0) 211 74 96 67-0 F + 49 (0) 211 74 96 67-99 E care@interxion.com